



## Gut behütet ...

Unser motiviertes und qualifiziertes Team pädagogischer Fachkräfte kümmert sich von Anfang an um das Wohl Ihres Kindes in einem liebevollen und achtsamen Miteinander. Die Fort- und Weiterbildung der MitarbeiterInnen sind wichtige Elemente zur Qualitätssicherung unserer pädagogischen Arbeit. Ein engagierter Vorstand unterstützt und begleitet verantwortungsvoll die Interessen des Vereins.

Die Partnerschaft mit Ihnen ist uns sehr wichtig: Ihre Wünsche und Bedürfnisse werden bei uns ernst genommen.

Elterngespräche, Elternabende und gemeinsame Aktivitäten fördern eine offene und transparente Atmosphäre.

*... von Anfang an!*

## Haben wir Ihr Interesse geweckt?

Rufen Sie an oder vereinbaren Sie mit uns einen persönlichen Termin.

**Wir freuen uns auf Sie und Ihr Kind!**

**Anschrift:** Zeit.Raum.Kinder e.V.  
Neudorfstraße 41 · 79331 Teningen  
willkommen@zeitraumkinder.de  
www.zeitraumkinder.de

**Kontakt & Anmeldung:**  
Elvira Kern · Telefon 07641-9628115

**Bankverbindung:**  
Volksbank Breisgau Nord eG  
Konto 13776709 · BLZ 680 920 00

www.fraufuchs-design.de

## Kinder sind ...

**... eigenständige Persönlichkeiten:** Individualitäten mit eigenen Fähigkeiten, Begabungen, Neigungen und einem persönlichen Lebensziel; sie sind keine leeren Gefäße, die es zu füllen gilt.

**... aktive Partner** in der Erwachsenen-Kind Beziehung und nicht passive Objekte der Erziehungsbemühungen der Erwachsenen.

**... einzigartig:** wir begegnen ihnen mit einer positiven, wertschätzenden und vorurteilsfreien Grundhaltung; mit Achtung und Respekt vor ihrer Autonomie und Selbstwirksamkeit.

*... unsere Zukunft.*

### Das Spatzennest-Angebot:

- Eine kleine heimelige Einrichtung, die Geborgenheit bietet
- Neu gestaltete Räume mit großem Garten
- Freie Trägerschaft – Qualität und Vielfältigkeit
- Maximal 10 Kinder im Alter von 1 bis 3 Jahren werden von drei Fachkräften betreut
- Gesundes Essen  
/ Täglich frisch zubereitetes Mittagessen von einer erfahrenen Köchin  
/ Kleinkindgerecht – frisch – vollwertig – lecker

**Kinderkrippe:** Montag bis Freitag · 5, 3 oder 2 Tage von 7.30 bis 13.30 Uhr

**Nachmittagsgruppe:** Dienstag, Mittwoch, Donnerstag von 14.00 bis 17.30 Uhr

**Bürozeit:** Donnerstag von 9.00 bis 12.00 Uhr und nach Vereinbarung

## Kinder brauchen ...

**... vertrauensvolle Beziehungen:** Verlässlichkeit und soziale Kontakte zu Gleichaltrigen erzeugen das Gefühl des Angenommenseins (emotionale Sicherheit).

**... erwachsene Vorbilder,** die Vertrauen in die angeborene Lernbereitschaft und das Interesse des Kindes an seiner Umwelt haben, die die Möglichkeit zur Nachahmung freilassen, die selbst bestimmtes Lernen fördern.

**... optimale Entwicklungsbedingungen:** wir legen großen Wert auf vollwertiges und frisch zubereitetes Essen, viel Bewegung an der frischen Luft, zuverlässige soziale Bindungen, Rhythmus, Überschaubarkeit, Freiraum und Grenzen.

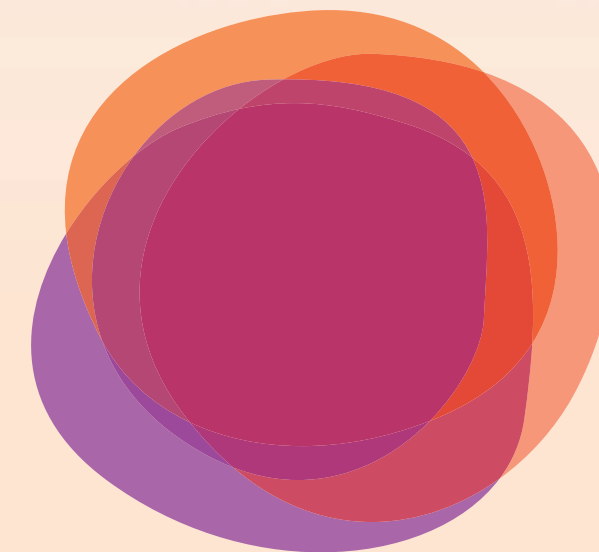
*... unsere Unterstützung!*

## *... und noch viel mehr!*

- Interessante Angebote für Familien mit Kleinkindern
- Wechselnde Thementreffen in verschiedenen Bereichen wie Ernährung, Erziehung, Gesundheit, Kreatives, Hauswirtschaftliches ...
- Austausch mit anderen Eltern, Stärkung der Elternkompetenz, Unterstützung
- Elterncafé



**ZEIT.RAUM.Kinder e.V.**  
Kleinkindbetreuung Spatzennest & mehr





## ZEIT haben ...



... für jedes einzelne Kind: jedes Kind hat sein eigenes Entwicklungstempo, wir begleiten und fördern es individuell, altersgemäß und umfassend.

... für einen strukturierten Tagesablauf: rhythmisch wiederkehrende Abläufe geben dem Kind Klarheit, Sicherheit, Orientierung und Grenzen, innerhalb derer sich das Kind selbstständig bewegen und entwickeln kann.

... für Gemeinschaft und soziale Kontakte: wir wollen mit den Eltern ins Gespräch kommen, den Austausch untereinander fördern und helfen, Kontakte zu knüpfen. Wir unterstützen und stärken die Eltern in ihren Erziehungsaufgaben und helfen Zeiträume fehlender Betreuung zu überbrücken.

... für individuelle Entwicklung.



## RAUM lassen ...

... für kreatives, freies Spiel: vielfältige Sinneserfahrungen mit wenig vorgefertigtem, vielseitig verwendbarem Spielmaterial und flexibel nutzbarem Mobiliar regen die Phantasie an.

... für Eigeninitiative: selbständiges Entdecken, Erkunden und Erforschen wird gefördert in einer auf die speziellen Bedürfnisse des Kleinkindes abgestimmten Umgebung.

... für individuelle Entfaltung: eigene Möglichkeiten erfassen, sich in Begegnung mit anderen ausprobieren.

... für Gefühle aller Art: Wut, Freude, Trauer, Ärger und Schmerz gehören zum Mensch-Sein und dürfen gezeit und gelebt werden.

... für jede Persönlichkeit.



## ZEIT nehmen ...

... für das Ankommen und Eingewöhnen in der Gruppe: dieser Prozess ist individuell auf die Bedürfnisse von Kind und Eltern abgestimmt.

... für den Aufbau stabiler, kontinuierlicher Beziehungen: emotionale Sicherheit gewinnt das Kind durch verlässliche, vertrauensvolle Begegnungen und Kontakte. Sie ist die Basis jeglicher Weiterentwicklung.

... für pflegerische Tätigkeiten: sie sind wichtige Zeiten im Tagesablauf, bei denen wir dem einzelnen Kind mit ungeteilter Aufmerksamkeit begegnen und es aktiv miteinbeziehen.

... für intensive Zuwendung.



## RAUM geben ...

... zum Wohlfühlen: familiär und überschaubar gestaltet, schaffen wir einen Ort, der Freiräume bietet und Sicherheit vermittelt.

... für gemeinsame Aktivitäten: Singen, Essen, Spielen und zusammen gefeierte Feste stärken das tägliche Miteinander und das Gemeinschaftsgefühl.

... für kleine Auszeiten: Zu-Sich-Kommen, Ausruhen, Kuscheln und Schlafen in einer Geborgenheit vermittelnden Atmosphäre.

... für gelebte Kindheit.

